

附录 C
(规范性附录)

三叶斑潜蝇及其重要近缘种成虫鉴别检索表

- 1 内、外顶鬃均着生于黄色区域,或至少外顶鬃着生于黑黄交界处 2
内、外顶鬃均着生于黑色区域,或至少内顶鬃着生于黑黄交界处 3
- 2 中胸盾片带灰白色绒毛被;M₃₊₄脉末段长是次末段长的约 3 倍;幼虫和蛹后气门有 3 个指状突 三叶斑潜蝇 *Liriomyza trifolii* (Burgess)
中胸盾片无如上述灰白色绒毛被;M₃₊₄脉末段长是次末段长的约 2 倍;幼虫和蛹后气门有 7~12 个指状突 番茄斑潜蝇 *L. bryoniae* Kaltentbach
- 3 M₃₊₄脉末段长是次末段长的约 3 倍~4 倍;触角鲜黄色;腿节主要为鲜黄色;幼虫和蛹后气门有 3 个指状突 美洲斑潜蝇 *L. sativae* Blanchard
M₃₊₄脉末段长是次末段长的 2 倍~2.5 倍;触角棕黄色;腿节有黑色斑块或全为黑色;幼虫和蛹后气门有 6~9 个指状突 南美斑潜蝇 *L. huidobrensis* (Blanchard)

GB/T 28076—2011



中华人民共和国国家标准

GB/T 28076—2011

三叶斑潜蝇检疫鉴定方法

Detection and identification of *Liriomyza trifolii* (Burgess)



GB/T 28076-2011

版权专有 侵权必究

*

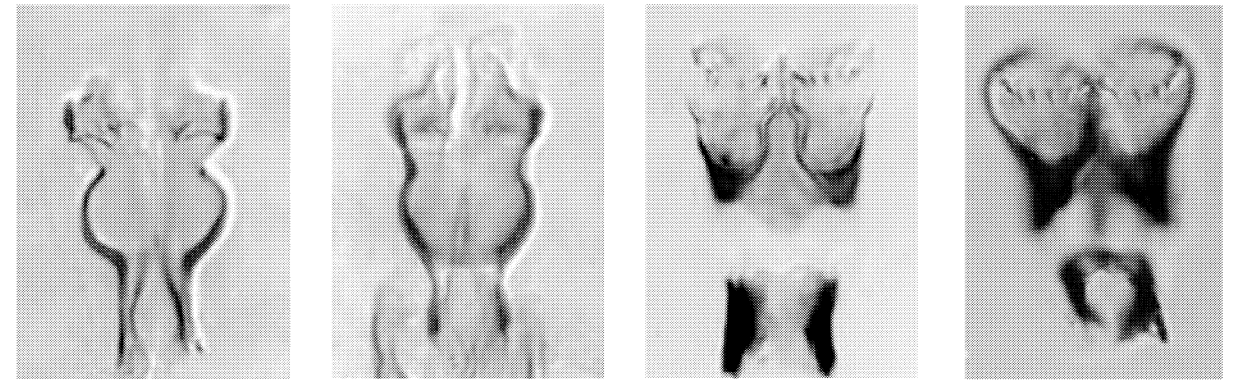
书号:155066·1-44632

定价: 16.00 元

2011-12-30 发布

2012-06-01 实施

中华人民共和国国家质量监督检验检疫总局
中国国家标准化管理委员会 发布



a) 三叶斑潜蝇 b) 美洲斑潜蝇 c) 南美斑潜蝇 d) 番茄斑潜蝇

图 B.6 三叶斑潜蝇及其重要近缘种雄外生殖器阳茎端阳体的比较(采自 Collins)

中 华 人 民 共 和 国
国 家 标 准
三叶斑潜蝇检疫鉴定方法

GB/T 28076—2011

*

中国标准出版社出版发行
北京市朝阳区和平里西街甲2号(100013)
北京市西城区三里河北街16号(100045)

网址 www.spc.net.cn

总编室:(010)64275323 发行中心:(010)51780235

读者服务部:(010)68523946

中国标准出版社秦皇岛印刷厂印刷
各地新华书店经销

*

开本 880×1230 1/16 印张 0.75 字数 17 千字
2012年4月第一版 2012年4月第一次印刷

*

书号: 155066·1-44632 定价 16.00 元

如有印装差错 由本社发行中心调换
版权专有 侵权必究
举报电话:(010)68510107

附录 B
(规范性附录)

三叶斑潜蝇及其重要近缘种成虫重要形态特征

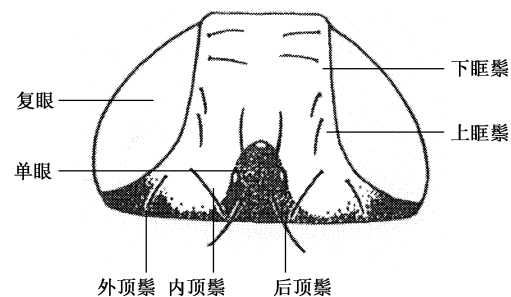


图 B.1 三叶斑潜蝇头部背面观

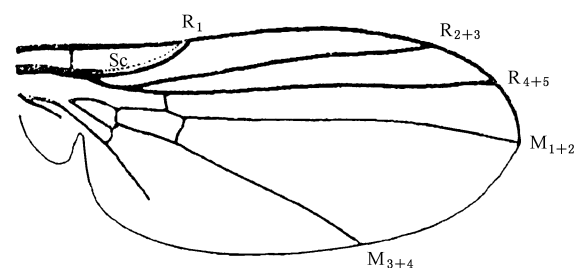


图 B.2 三叶斑潜蝇翅脉示意图



图 B.3 三叶斑潜蝇雄成虫腹部(采自 Collins)



图 B.4 三叶斑潜蝇雌成虫腹部(采自 Collins)



箭头所指为端阳体

图 B.5 斑潜蝇雄外生殖器侧视图(采自 Collins)

前言

本标准按照 GB/T 1.1—2009 给出的规则起草。

本标准由全国植物检疫标准化技术委员会(SAC/TC 271)提出并归口。

本标准起草单位:中国检验检疫科学院、中华人民共和国广东出入境检验检疫局、中华人民共和国山东出入境检验检疫局、中华人民共和国云南出入境检验检疫局、中华人民共和国北京出入境检验检疫局、中华人民共和国湖南出入境检验检疫局、中华人民共和国江西出入境检验检疫局、中华人民共和国广西出入境检验检疫局。

本标准主要起草人:陈乃中、吴佳教、魏晓棠、刘海军、刘忠善、张俊华、江丽辉、卢建、姜金林、黄丽莉、冯贤。